

LEGENDA

--- Limite intervento

OPERE STRADALI

- Sede corridoio filoviario
- Sede stradale
- Marciapiedi
- Nuovi cigli
- Scivoli e rampe pedonali
- Banchine di fermata

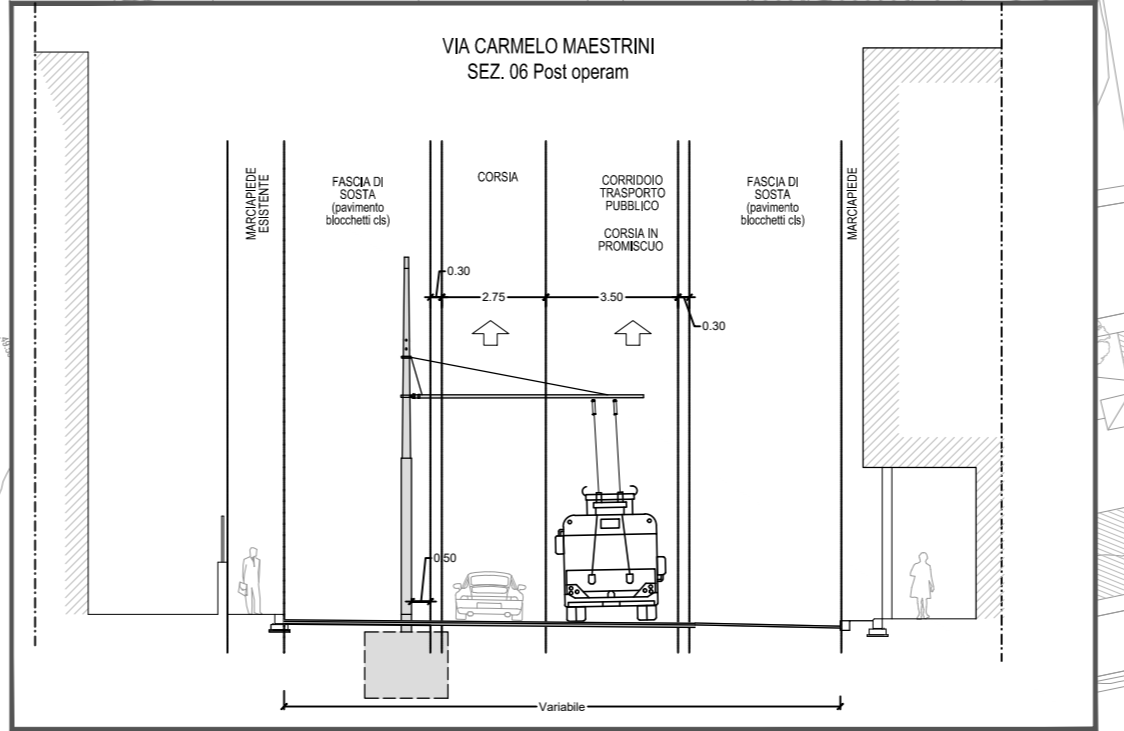
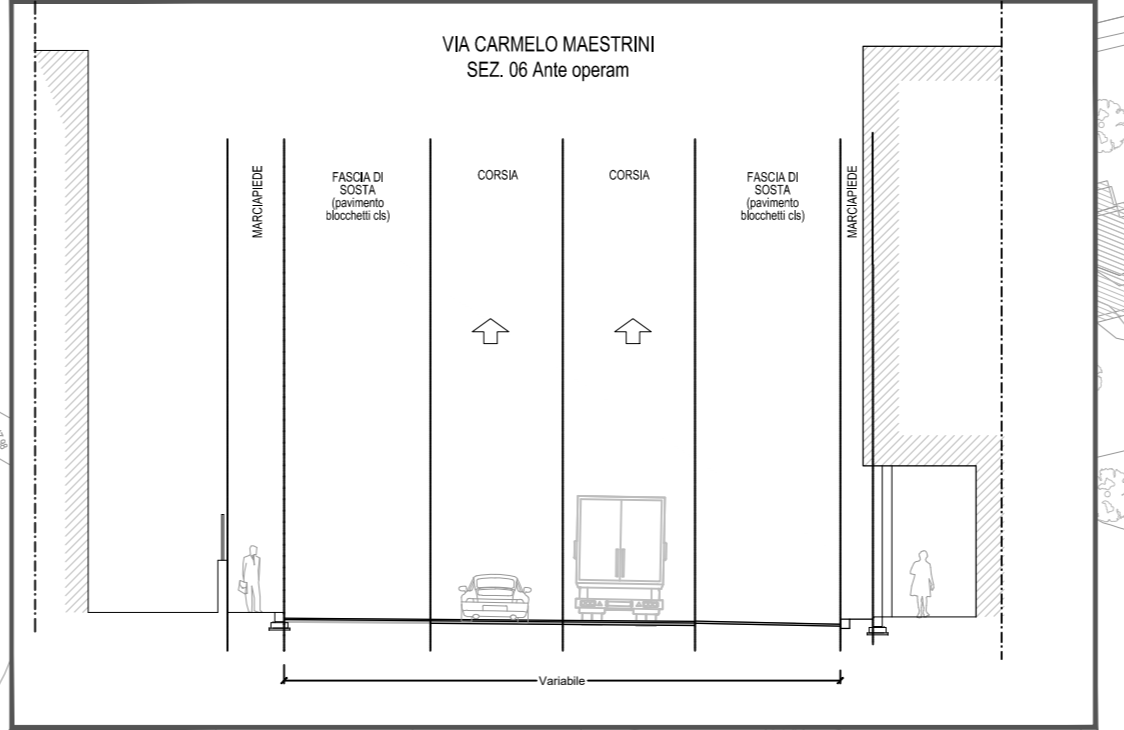
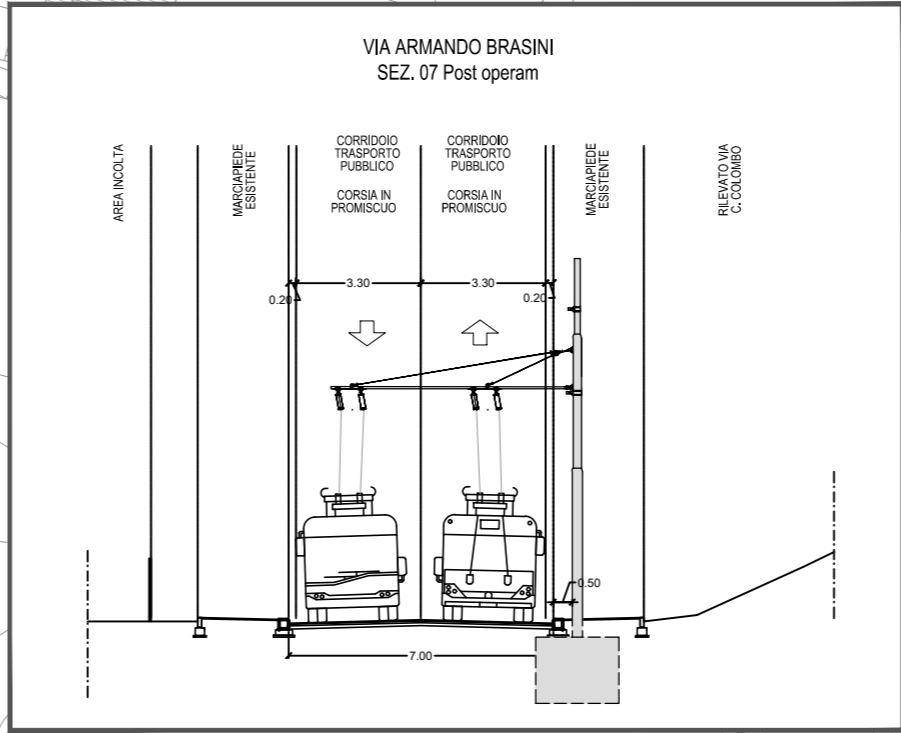
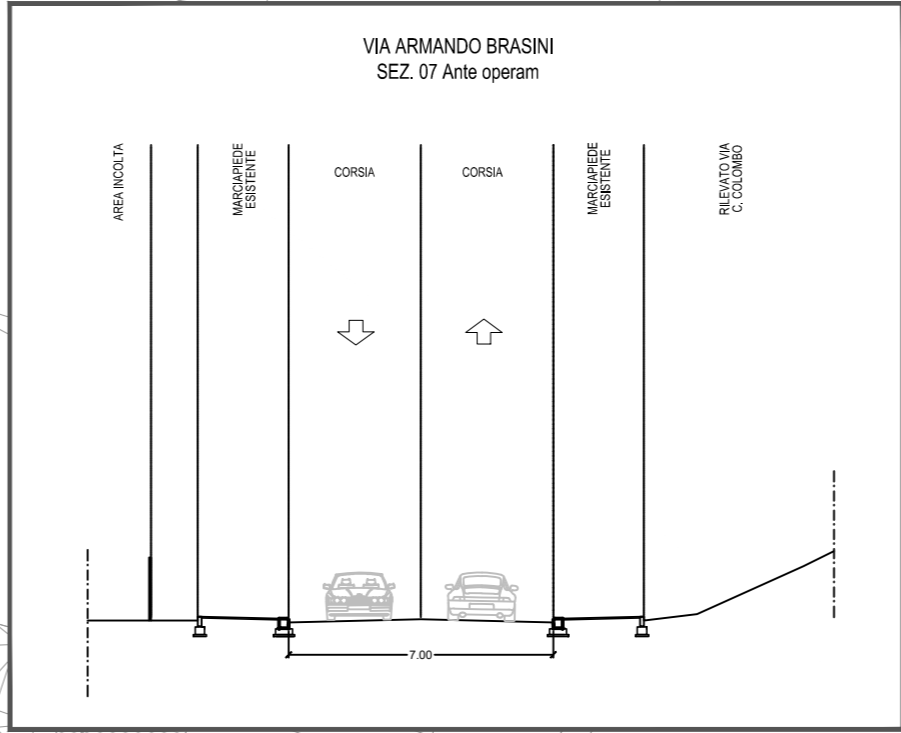
TRAZIONE ELETTRICA

- Pali di sostegno linea aerea
- Pali con mensola di sostegno linea aerea
- Polifora Trazione Elettrica

SEMAFORI

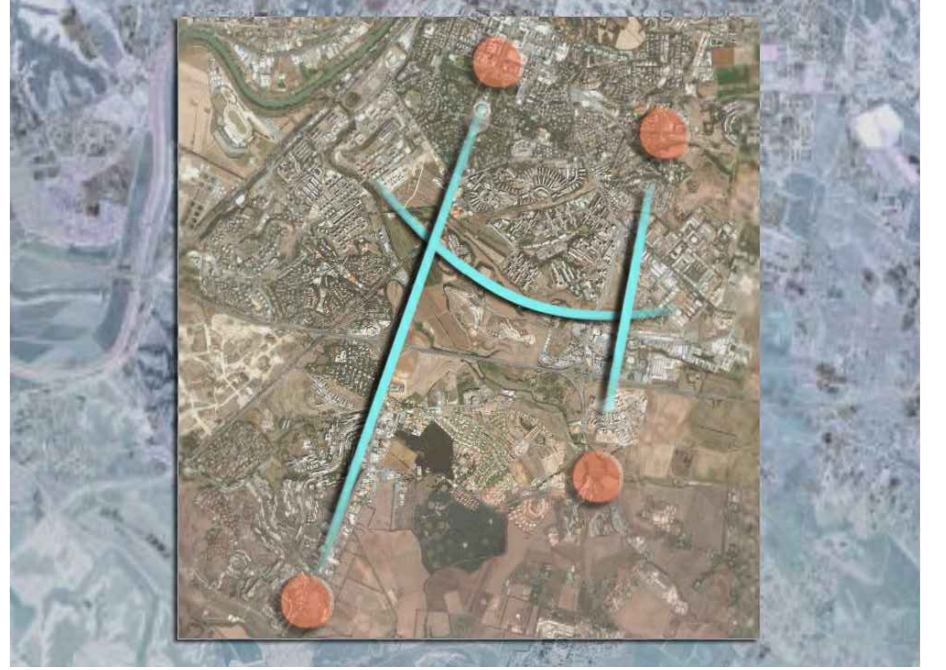
- Palo a sbraccio
- Palina singola
- Sostegno a mensola

Sistemazioni a verde



ROMA METROPOLITANE
DIRETTORE TECNICO: Ing. Luigi Napoli
DIREZIONE PROGETTAZIONE: Ing. Claudio Pasquale
DIRETTORE DEI LAVORI: Ing. Dario Di Pietro

SISTEMA DI TRASPORTO PUBBLICO A CAPACITA' INTERMEDIA A SERVIZIO DEI
CORRIDOI EUR-TOR DE' CENCI ED EUR LAURENTINA-TOR PAGNOTTA-TRIGORIA



RESPONSABILE DEL PRODOTTORE arch. M. Meloni	RESPONSABILE DIREZIONE PROGETTAZIONE Ing. C. Pasquale	RESPONSABILE DI PROGETTO Ing. M. Enchevli
--	--	--

CORRIDOIO EUR-TOR DE' CENCI - VARIANTE DI TRACCIATO
Conferenza di Servizi (27.11.2015 e 14.07.2017)

PROGETTO DEFINITIVO

PROGETTO PLANIMETRIE E SEZIONI
Tratta Spinaceto/Mezzocammino - Maestri
Planimetria e Sezioni - Tav 4 di 4

REV	DATA	DESCRIZIONE	REDATTO	VERIFICATO RP	APPROVATO DP	AUTORIZZATO RUP
1	Marzo 2015	Emissione del P11 - Dimensioni definitive	geom. M. Meloni	Ing. M. Enchevli	Ing. C. Pasquale	arch. M. Meloni
2	Giugno 2015	Aggiornamento - CSD novembre 2015	geom. M. Meloni	Ing. M. Enchevli	Ing. C. Pasquale	arch. M. Meloni
3	Novembre 2017	2° PROVISIONI NEL CAMPO DELLA COS	geom. M. Meloni	Ing. M. Enchevli	Ing. C. Pasquale	arch. M. Meloni
4	Settembre 2017	MODIFICHE E INTEGRAZIONI SUCCESSIVE ALLA COS DEL 14.07.2017	geom. A. Rapone	Ing. M. Enchevli	Ing. C. Pasquale	arch. M. Meloni
5	Ottobre 2017	PROGETTO ESITO COS	geom. A. Rapone	Ing. M. Enchevli	Ing. C. Pasquale	arch. M. Meloni

scala	1:1.000 / 1:200	COMMESSA	TDC A 1 PE	CODIFICA	tratta fase opera	sv. stato argom.	progress.	REV
-------	-----------------	----------	------------	----------	-------------------	------------------	-----------	-----

