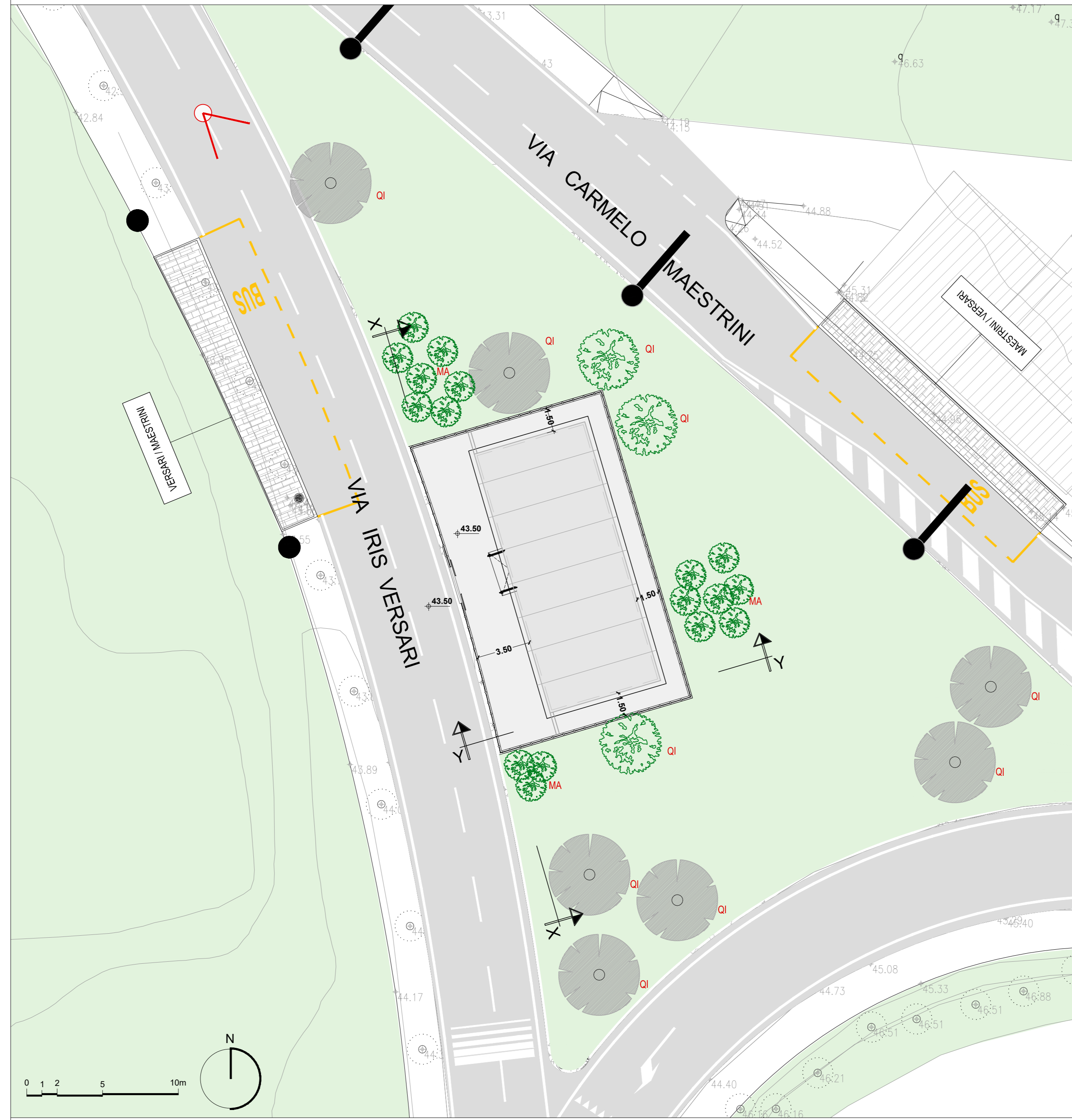


SSE-B Maestrini



Vista con impronta area SSE



Planimetria

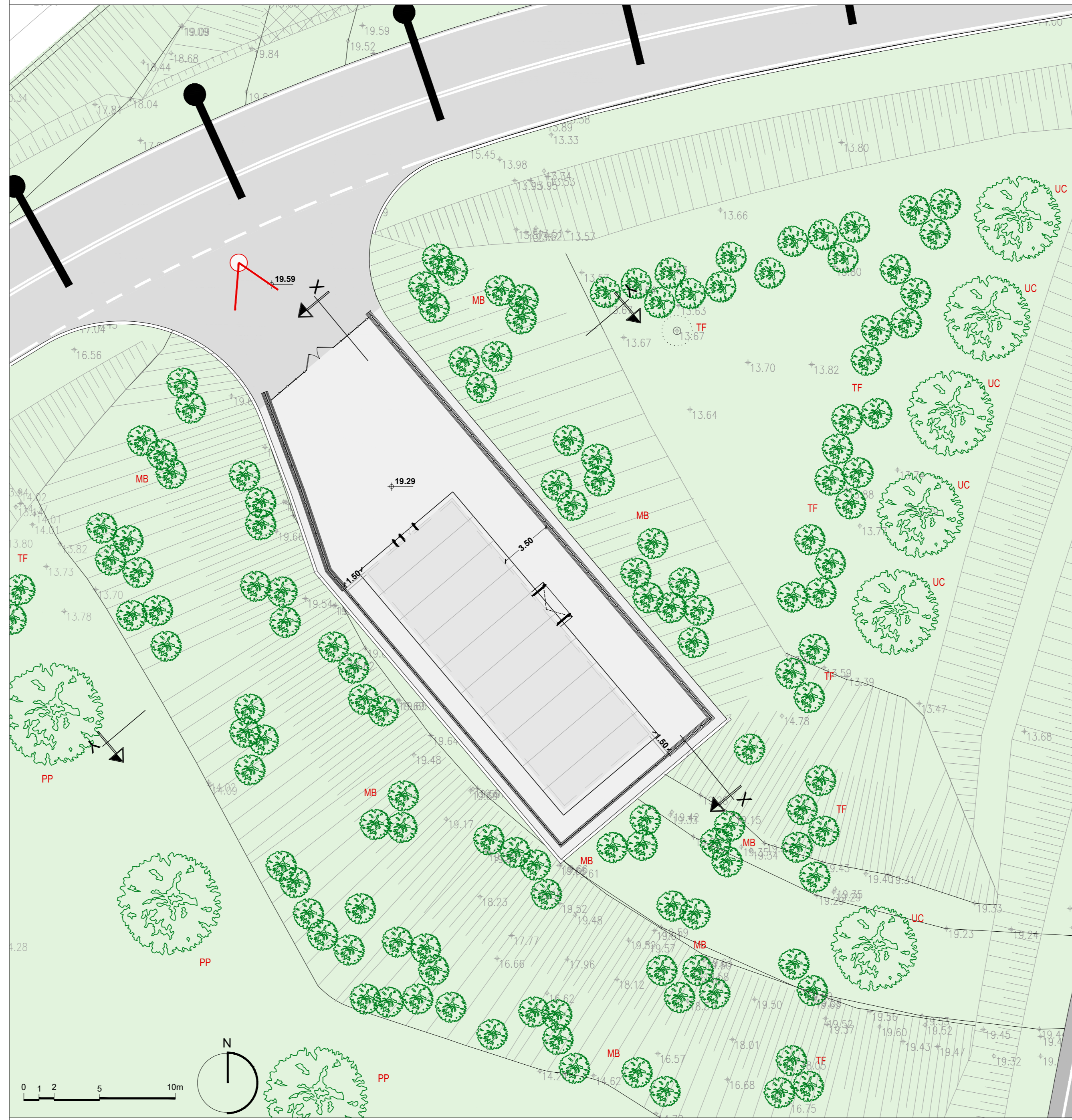


Profili

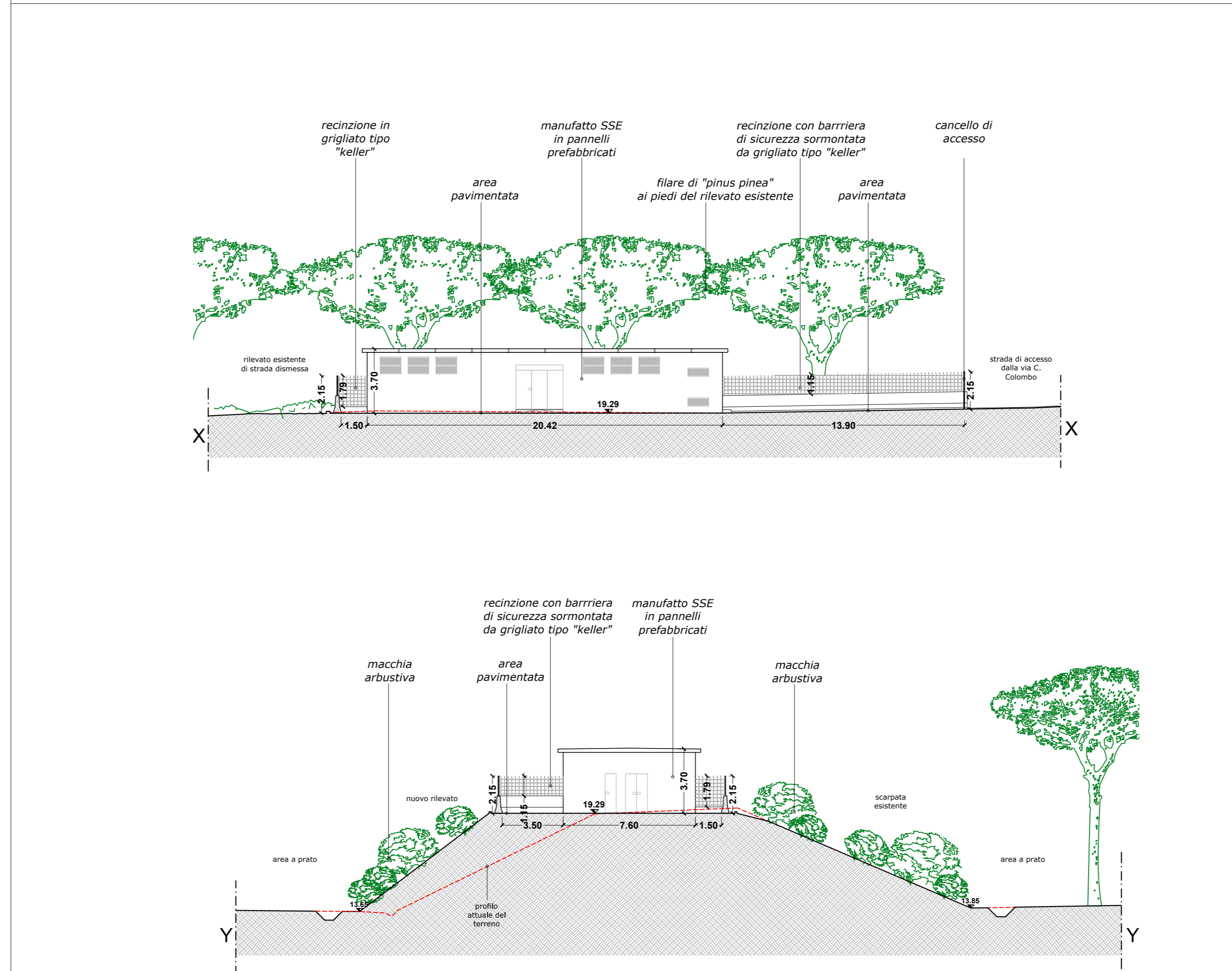
SSE-C Colombo



Vista con impronta area SSE

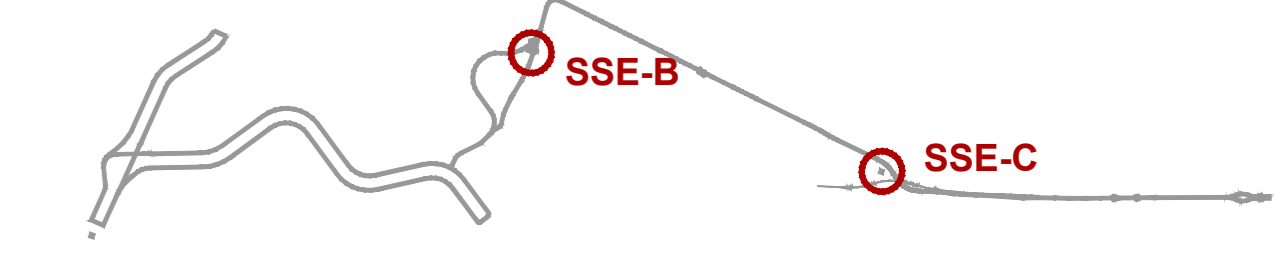


Planimetria



Profili

KEYMAP



LEGENDA

VEGETAZIONE ESISTENTE

- Elemento arboreo
- Macchia arbustiva

INTERVENTI VEGETAZIONALI PREVISTI

- Elemento arboreo
- Macchia arbustiva

TIPOLOGIA ESSENZE

ARBOREE (h. 4-5m; Ø25-30cm)

- PP *Pinus pinea*
- QI *Quercus ilex*
- AP *Acer platanoides*
- MG *Magnolia grandiflora*
- LL *Ligustrum lucidum*
- UC *Ulmus campestris*

ARBUSTIVE (h. 0.5-4m)

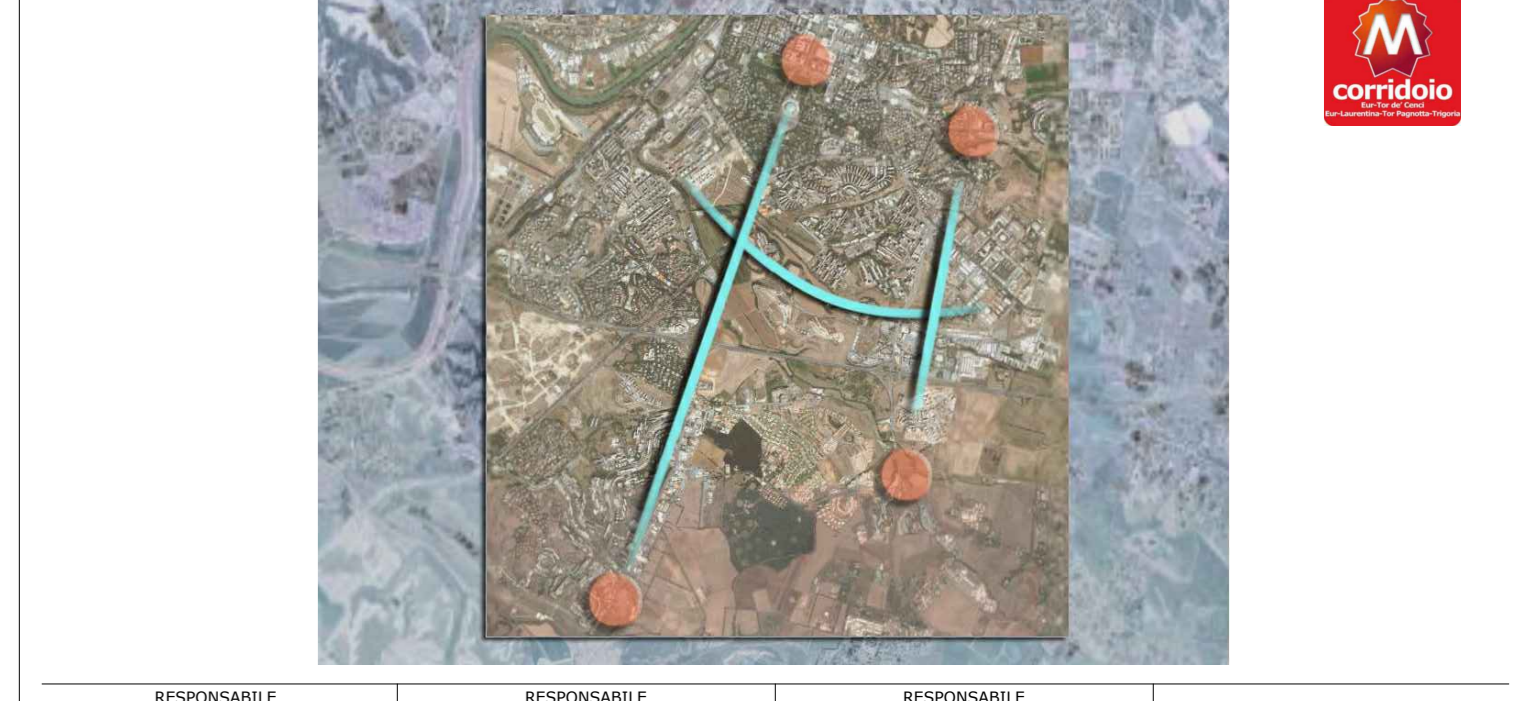
- MA *Euonymus europaeus*
- Carpinus orientalis*
- Crataegus oxyacantha*
- Cornus sanguinea*
- Nerium oleander*
- MB *Spartium junceum*
- Pyracantha coccinea*
- Teucrium fruticans*
- TF *Teucrium fruticans*

PUNTI DI PRESA FOTOGRAFICA

NOTA: Gli architettonici delle Sottostazioni elettriche sono illustrati nel dettaglio negli elaborati TU_0_TDC_P_n_0010-B e 0011-B

ROMA ROMA METROPOLITANE
 DIRETTORE TECNICO: Ing. Luigi Napoli
 DIREZIONE PROGETTAZIONE: Ing. Claudio Pasquale
 DIRETTORE DEI LAVORI: Ing. Carlo Di Pietro

SISTEMA DI TRASPORTO PUBBLICO A CAPACITA' INTERMEDIA A SERVIZIO DEI CORRIDOI EUR-TOR DE' CENCI ED EUR LAURENTINA-TOR PAGNOTTA-TRIGORIA



RESPONSABILE DEL PROGETTO arch. M. Meloni	RESPONSABILE DIREZIONE PROGETTAZIONE Ing. C. Pasquale	RESPONSABILE DEI PROGETTI Ing. M. Enchelli
--	--	---

CORRIDOIO EUR-TOR DE' CENCI - VARIANTE DI TRACCIATO
 Conferenza di Servizi (27.11.2015 e 14.07.2017)

PROGETTO DEFINITIVO

PROGETTO SOTTOSTAZIONI ELETTRICHE INSERIMENTO URBANO Planimetrie e profili

rev	data	descrizione	redatto	verificato RP	approvato DP	autorizzato RUP
B	08/09/2016	Emissione per CDS	arch. Di Luti	Ing. M. Enchelli	Ing. C. Pasquale	arch. M. Meloni
A	04/09/2017	1° PRODOTTORE NELL'AMBITO DELLA CDS	arch. Di Luti	Ing. M. Enchelli	Ing. C. Pasquale	arch. M. Meloni
B	03/09/2017	PRODOTTO ESISTENTE	arch. Di Luti	Ing. M. Enchelli	Ing. C. Pasquale	arch. M. Meloni
C						

scala 1:200 COMMESSA TDC A I P E CODIFICA tratta fase opera in enti argom progress rev